

1. ОБЩИЕ СВЕДЕНИЯ

Архитектурные светодиодные светильники АСС-4-44 М встраиваемые предназначены для акцентной подсветки объектов архитектурного и ландшафтного дизайна: фасадов, лестничных конструкций, дорожного покрытия и т.п. Светильник рассчитан на использования в сложных по степени пылевлагозащитности условиях. Может быть изготовлен с матовым рассеивателем.

Светильник соответствует ТУ3461-002-68036570-2011.

Светильники рассчитаны для работы в сети переменного тока с номинальным напряжением 220В частотой 50Гц.

Светильники по климатическому исполнению соответствует исполнению УХЛ, категории 1 по ГОСТ 15150.

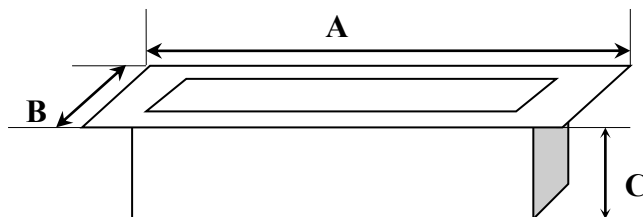
2. ТЕХНИЧЕСКИЕ ДАННЫЕ

Основные параметры и характеристики:

Номинальное напряжение, В	- 175-240
Номинальная мощность, Вт	- 5
Ток, мА	- 300
Количество светодиодов, шт	- 4
Производитель светодиодов	- Epistar
Световой поток светильника, Лм	- 400
Класс светораспределения по ГОСТ 17677	- П
Кривая силы света по ГОСТ 17677	- Д или К или Г
Угол рассеивания, °	- 5, 8, 10, 15, 30, 45, 60, 90, 120
Степень Защиты от воздействия окружающей среды по ГОСТ14254	- IP65
Класс защиты от поражения электрическим током по ГОСТ 12.2.007.0-75	- I
Коэффициент мощности, более	- 0,9
Срок службы светильников, часов не менее	- 50 000
Климатическое исполнение	- УХЛ1
Диапазон температур для эксплуатации, °С	- от -40 до +40

Габаритные размеры светильника, мм:

№	Наименование изделия	А	В	С
1	АСС-4-44	100	100	72



3. КОМПЛЕКТНОСТЬ

В комплект поставки входят:

Светильник	1шт.
Установочный короб	1шт
Паспорт изделия (на партию до 50 шт)	1шт.
Упаковка	1шт.

4. УКАЗАНИЯ ПО ТЕХНИКЕ БЕЗОПАСНОСТИ

- Монтаж, устранение неисправностей, чистку и техническое обслуживание светильников необходимо проводить при отключенной электрической сети.
- Включение светильников в электрическую сеть с параметрами, отличающимися от указанных в разделе 2 настоящего паспорта, запрещается.
- Эксплуатация светильников производится в соответствии с «Правилами технической эксплуатации электроустановок потребителей».

5. МОНТАЖ СВЕТИЛЬНИКА

- Распакуйте светильник и убедитесь в его целостности и правильности комплектности.
- Закрепите внешнюю установочную коробку светильника в подготовленное отверстие в поверхности.
- Присоедините провода питающей сети к светильнику.
- Включите светильник для проверки.
- Закрепите светильник в установочной коробке с помощью винтов, идущих в комплекте.
- Очистку светильников от загрязнений и пыли производить по мере необходимости.

6. ПРАВИЛА ХРАНЕНИЯ

Светильники должны храниться в сухих помещениях при отсутствии в воздухе кислотных, щелочных и других вредных примесей.

7. СВИДЕТЕЛЬСТВО О ПРИЕМКЕ

Светильники признаны годными к эксплуатации, сертифицированы на безопасность (Сертификат соответствия ЕАЭС RU С-RU.НА46.В.01187/21).

8. ГАРАНТИЙНЫЕ ОБЯЗАТЕЛЬСТВА

- При соблюдении потребителем правил установки, эксплуатации и хранения, целостности гарантийной пломбы, отсутствии признаков механических повреждений, нарушения правил электропитания устройства изготовитель гарантирует нормальную работу светильников в течение 36 месяцев со дня продажи.
- Производитель обязуется безвозмездно (за исключением почтовых и иных затрат за доставку изделия) произвести ремонт вышедшего из строя светильника в течение гарантийного срока.

ВНИМАНИЕ: Гарантия на изделие не распространяется в следующих случаях:

- в случае, если потребитель произвел самостоятельно разборку или ремонт изделия;
- отсутствие паспорта;
- отсутствие пломбы (для герметичных изделий с классом защиты не менее IP54)
- при наличии механических повреждений

Дата выпуска светильника _____

М.П.

Производитель: ООО "Иллюминекс", 125438, г.Москва, 2-ой Лихачевский пер., д.7; тел.: +7 (495) 641-74-83, info@illuminex.ru, www.illuminex.ru



ПАСПОРТ

АРХИТЕКТУРНЫЙ СВЕТОДИОДНЫЙ СВЕТИЛЬНИК
ВСТРАИВАЕМЫЙ

АСС-4-44 М



г.Москва