

1. ОБЩИЕ СВЕДЕНИЯ

Архитектурные светодиодные светильники АСС-24-42-50 встраиваемые предназначены для акцентной подсветки объектов архитектурного и ландшафтного дизайна: фасадов, лестничных конструкций, дорожного покрытия и т.п. Светильник рассчитан на использования в сложных по степени пылевлагозащитности условиях.

Светильник соответствует ТУ3461-002-68036570-2011.

Светильники рассчитаны для работы в сети переменного тока с номинальным напряжением 220В частотой 50Гц.

Светильники по климатическому исполнению соответствует исполнению УХЛ, категории 1 по ГОСТ 15150.

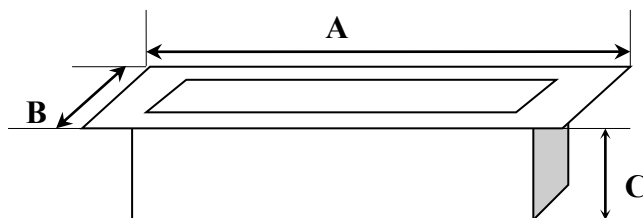
2. ТЕХНИЧЕСКИЕ ДАННЫЕ

Основные параметры и характеристики:

Номинальное напряжение, В	- 175-240
Номинальная мощность, Вт	- 13
Количество светодиодов, шт	- 12
Производитель светодиодов	- Epistar
Световой поток светильника, Лм	- 1200
Цветовая температура, К	- 3000, 4000, 5000, 6000
Класс светораспределения по ГОСТ 17677	- П
Кривая силы света по ГОСТ 17677	- Д или К или Г
Угол рассеивания, °	- 5, 10, 15, 30, 45, 60, 90, 120
Степень Защиты от воздействия окружающей среды по ГОСТ14254	- IP65
Класс защиты от поражения электрическим током по ГОСТ 12.2.007.0-75	- I
Коэффициент мощности, более	- 0,9
Срок службы светильников, часов не менее	- 50 000
Климатическое исполнение	- УХЛ1
Диапазон температур для эксплуатации, °С	- от -40 до +40
Вес, кг	- 3,25

Габаритные размеры светильника, мм:

№	Наименование изделия	А	В	С
1	АСС-24-42-50	500	80	110



3. КОМПЛЕКТНОСТЬ

В комплект поставки входят:

Светильник	1 шт.
Паспорт изделия (на партию до 50 шт.)	1 шт.
Упаковка	1 шт.

4. УКАЗАНИЯ ПО ТЕХНИКЕ БЕЗОПАСНОСТИ

- Монтаж, устранение неисправностей, чистку и техническое обслуживание светильников необходимо проводить при отключенной электрической сети.
- Включение светильников в электрическую сеть с параметрами, отличающимися от указанных в разделе 2 настоящего паспорта, запрещается.
- Эксплуатация светильников производится в соответствии с «Правилами технической эксплуатации электроустановок потребителей».

5. МОНТАЖ СВЕТИЛЬНИКА

- Распакуйте светильник и убедитесь в его целостности и правильности комплектности.
- Закрепите внешнюю установочную коробку светильника в подготовленное отверстие в поверхности.
- Присоедините провода питающей сети к светильнику.
- Включите светильник для проверки.
- Закрепите светильник в установочной коробке с помощью винтов, идущих в комплекте.
- Очистку светильников от загрязнений и пыли производить по мере необходимости.

6. ПРАВИЛА ХРАНЕНИЯ

Светильники должны храниться в сухих помещениях при отсутствии в воздухе кислотных, щелочных и других вредных примесей.

7. СВИДЕТЕЛЬСТВО О ПРИЕМКЕ

Светильники признаны годными к эксплуатации, сертифицированы на безопасность (Сертификат соответствия ТС RU C-RU.AB24.B.04128).

8. ГАРАНТИЙНЫЕ ОБЯЗАТЕЛЬСТВА

- При соблюдении потребителем правил установки, эксплуатации и хранения, изготовитель гарантирует нормальную работу светильников в течение 36 месяцев со дня продажи.
- За неправильную транспортировку, хранение, монтаж и эксплуатацию светильников, предприятие-изготовитель ответственности не несет.
- В случае обнаружения неисправности или выхода из строя светильников до истечения гарантийного срока не по вине покупателя, следует обратиться в магазин по месту продажи светильников или на предприятие-изготовитель.
- При отсутствии даты продажи и штампа магазина гарантийный срок исчисляется со дня изготовления светильников.

Дата выпуска светильника _____

М.П.

Производитель: ООО "Иллюминекс", 125438, г.Москва, 2-ой Лихачевский переулок, д.7; тел.: +7 (495) 641-74-83, info@illuminex.ru, www.illuminex.ru



ПАСПОРТ

АРХИТЕКТУРНЫЙ СВЕТОДИОДНЫЙ СВЕТИЛЬНИК
ВСТРАИВАЕМЫЙ

ACC-24-42-50



г.Москва