

1. ОБЩИЕ СВЕДЕНИЯ

Светодиодные светильники (споты) встраиваемые рамочные поворотные с декоративной отделкой ССВ-3-3 Р предназначены для общего освещения или подсветки в административных, офисных, домашних интерьерах и иных сухих помещениях. Светильник встраивается в горизонтальную либо вертикальную поверхность, блок питания выносной.

Светильник соответствует ТУ3461-002-68036570-2011.

Светильники рассчитаны для работы в сети переменного тока с номинальным напряжением 220В частотой 50Гц.

Светильники по климатическому исполнению соответствует исполнению УХЛ, категории 4 по ГОСТ 15150.

2. ТЕХНИЧЕСКИЕ ДАННЫЕ

Основные параметры и характеристики:

Номинальное напряжение, В	- 220
Допустимый диапазон напряжения (min, max), В	- 90-260
Номинальная мощность, Вт	- 9
Ток, мА	- 300
Количество светодиодов, шт	- 9
Производитель светодиодов	- Epistar
Световой поток светильника, Лм	- 900
Цветовая температура, К:	
- теплая	- 2700-3000
- холодная	- 6000-6500
Кривая силы света по ГОСТ 17677	- Д
Степень Защиты от воздействия окружающей среды по ГОСТ14254	- IP22
Класс защиты от поражения электрическим током по ГОСТ 12.2.007.0-75	- I
Срок службы светильников, часов не менее	- 50 000
Вес, кг	- 0,820
Габаритные размеры светильника, мм	- 265x98x50

3. КОМПЛЕКТНОСТЬ

В комплект поставки входят:

Светильник	1 шт.
Паспорт изделия (на партию до 50 шт.)	1 шт.
Упаковка	1 шт.

4. УКАЗАНИЯ ПО ТЕХНИКЕ БЕЗОПАСНОСТИ

- Монтаж, устранение неисправностей, чистку и техническое обслуживание светильников необходимо проводить при отключенной электрической сети.
- Включение светильников в электрическую сеть с параметрами, отличающимися от указанных в разделе 2 настоящего паспорта, запрещается.
- Эксплуатация светильников производится в соответствии с «Правилами технической эксплуатации электроустановок потребителей».

5. МОНТАЖ СВЕТИЛЬНИКА

Монтаж и обслуживание светильников должны производиться квалифицированными специалистами в соответствии с «Правилами технической эксплуатации электроустановок потребителей» и настоящим паспортом. Нарушение этого требования влечет прекращение гарантийных обязательств со стороны Производителя.

- Распакуйте светильник и убедитесь в его целостности и правильности комплектности.
- Присоедините провода питающей сети с помощью клеммной колодки к проводам, идущим от блока питания спота.
- Отведите к радиатору спота пружинящие лапки-фиксаторы, вставьте спот в установочное отверстие и когда фиксаторы окажутся глубже уровня поверхности, отпустите их для закрепления спота на поверхности.
- Включите светильник для проверки.
- Очистку светильников от загрязнений и пыли производить по мере необходимости.

6. ПРАВИЛА ХРАНЕНИЯ

Светильники должны храниться в сухих помещениях при отсутствии в воздухе кислотных, щелочных и других вредных примесей.

7. СВИДЕТЕЛЬСТВО О ПРИЕМКЕ

Светильники признаны годными к эксплуатации, сертифицированы на безопасность (Сертификат соответствия ТС RU C-RU.AB24.B.04128)

8. ГАРАНТИЙНЫЕ ОБЯЗАТЕЛЬСТВА

- При соблюдении потребителем правил установки, эксплуатации и хранения, изготовитель гарантирует нормальную работу светильников в течение 24 месяцев со дня продажи.
- За неправильную транспортировку, хранение, монтаж и эксплуатацию светильников, предприятие-изготовитель ответственности не несет.
- В случае обнаружения неисправности или выхода из строя светильников до истечения гарантийного срока не по вине покупателя, следует обратиться в магазин по месту продажи светильников или на предприятие-изготовитель.
- При отсутствии даты продажи и штампа магазина гарантийный срок исчисляется со дня изготовления светильников.

Дата выпуска светильника _____

М.П.

Производитель: ООО "Иллюминекс", 125438, г.Москва, 2-ой Лихачевский пер., д.7; тел.: +7 (495) 641-74-83, info@illuminex.ru, www.illuminex.ru

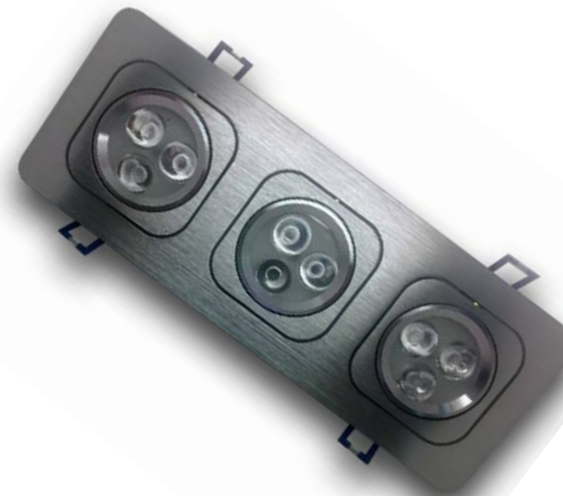
ILLUMINEX



ПАСПОРТ

СВЕТИЛЬНИК СВЕТОДИОДНЫЙ ВСТРАИВАЕМЫЙ (СПОТ)

ССВ-3-3 Р



г.Москва