

1. ОБЩИЕ СВЕДЕНИЯ

Архитектурный светодиодный светильник АСС-1-360 декоративный заливной предназначен для фасадного, архитектурного, лестничного или ландшафтного светового оформления, сертифицирован и изготавливается в соответствии с ГОСТ Р МЭК 60598-1-2003; ГОСТ Р МЭК 598-2-1-97; ГОСТ Р МЭК 598-2-19-97; ГОСТ Р 51318.15-99; ГОСТ Р 51514-99; ГОСТ Р 51317.3.3-2008; ГОСТ Р 50460-92; ТУ3461-002-68036570-2011.

Сертификат соответствия ТС RU C-RU.AB24.B.04128.

2. ТЕХНИЧЕСКИЕ ДАННЫЕ

Основные параметры и характеристики:

Номинальное напряжение, В	- 220
Номинальная мощность, Вт	- 7
Количество светодиодов, шт	- 1
Степень Защиты от воздействия окружающей среды по ГОСТ14254	- IP65
Класс защиты от поражения электрическим током по ГОСТ 12.2.007.0-75	- I
Срок службы светильников, часов не менее	- 50 000
Климатическое исполнение	- УХЛ1
Диапазон температур для эксплуатации	- от -40 до +40
Вес, кг	- 1,340
Габаритные размеры светильника, мм	- Ø100x35 мм

3. КОМПЛЕКТНОСТЬ

В комплект поставки входят:

Светильник	1шт.
Паспорт изделия (на партию до 50 шт.)	1шт.
Упаковка	1шт.

4. УКАЗАНИЯ ПО ТЕХНИКЕ БЕЗОПАСНОСТИ

- Монтаж, устранение неисправностей, чистку и техническое обслуживание светильников необходимо проводить при отключенной электрической сети.

- Включение светильников в электрическую сеть с параметрами, отличающимися от указанных в разделе 2 настоящего паспорта, запрещается.
- Эксплуатация светильников производится в соответствии с «Правилами технической эксплуатации электроустановок потребителей».
- При повреждении защитного стекла и прочих механических повреждениях эксплуатировать светильник запрещено.
- При эксплуатации необходимо располагать светильник и электропроводку вдали от химически активной среды

5. МОНТАЖ СВЕТИЛЬНИКА

Монтаж и обслуживание светильников должны производиться квалифицированными специалистами в соответствии с «Правилами технической эксплуатации электроустановок потребителей» и настоящим паспортом. Нарушение этого требования влечет прекращение гарантийных обязательств со стороны Производителя.

- Прикрепить заднюю панель светильника к поверхности.
- Присоединить провода питания сети к клеммной колодке светильника.
- Совместить боковые отверстия корпуса светильника с отверстиями задней панели и прочно закрепить корпус винтами.
- Подключить провода в соответствии с указанной полярностью.

6. ПРАВИЛА ХРАНЕНИЯ

Светильники должны храниться в сухих помещениях при отсутствии в воздухе кислотных, щелочных и других вредных примесей.

7. СВИДЕТЕЛЬСТВО О ПРИЕМКЕ

Светильники признаны годными к эксплуатации, сертифицированы на безопасность.

8. ГАРАНТИЙНЫЕ ОБЯЗАТЕЛЬСТВА

- При соблюдении потребителем правил установки, эксплуатации и хранения, целостности гарантийной пломбы, отсутствии признаков механических повреждений, нарушения правил электропитания устройства изготовитель гарантирует нормальную работу светильников в течение 36 месяцев со дня продажи.
- Производитель обязуется безвозмездно (за исключением почтовых и иных затрат за доставку изделия) произвести ремонт вышедшего из строя светильника в течение гарантийного срока.

ВНИМАНИЕ: Гарантия на изделие не распространяется в следующих случаях:

- в случае, если потребитель произвел самостоятельно разборку или ремонт изделия;
- отсутствие паспорта;
- отсутствие пломбы (для герметичных изделий с классом защиты не менее IP54);
- при наличии механических повреждений.

С условиями гарантии согласен _____
(подпись) (расшифровка подписи)

Дата выпуска светильника _____

М.П.

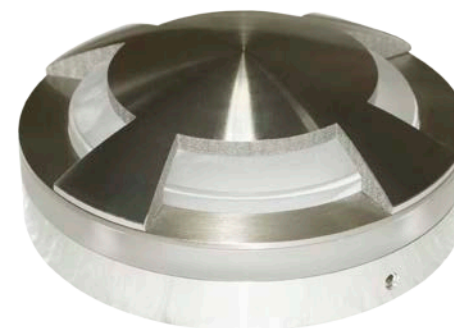
Производитель: ООО "Иллюминекс", 125438, г.Москва, 2-ой Лихачевский переулок, д.7; тел.: +7 (495) 641-74-83, info@illuminex.ru, www.illuminex.ru



ПАСПОРТ

АРХИТЕКТУРНЫЙ СВЕТОДИОДНЫЙ СВЕТИЛЬНИК
ДЕКОРАТИВНЫЙ ЗАЛИВНОЙ

ACC-1-360



г.Москва