

## 1. ОБЩИЕ СВЕДЕНИЯ

Универсальные светодиодные светильники УнСС-02А-76-S предназначены для общего и аварийного освещения административных, офисных, торговых и иных сухих помещений. Светильник может комплектоваться различными рассеивателями: «призма», «микропризма», «опал», «колотый лед» и др.

Светильник соответствует ТУ3461-002-68036570-2011.

Светильники рассчитаны для работы в сети переменного тока с номинальным напряжением 220В частотой 50Гц и на 3 часа работы от аккумулятора в случае аварии в сети.

Светильники по климатическому исполнению соответствует исполнению УХЛ, категории 4 по ГОСТ 15150.

## 2. ТЕХНИЧЕСКИЕ ДАННЫЕ

Основные параметры и характеристики:

Номинальное напряжение, В	- 150-280
Номинальная мощность, Вт	- 76
Ток, мА	- 300
Производитель светодиодов	- Samsung
Цветовая температура, К:	
<input type="checkbox"/> тёплая	- 2700-3200
<input type="checkbox"/> нейтральная тёплая	- 3700-4300
<input type="checkbox"/> нейтральная холодная	- 4700-5200
Световой поток светильника без рассеивателя, Лм:	
- при работе от сети	- 6800
- при работе от аккумулятора	- 800
Время работы от аккумулятора, ч	- 3
Кривая силы света по ГОСТ 17677	- Д
Степень Защиты от воздействия окружающей среды по ГОСТ14254	- IP22
Класс защиты от поражения электрическим током по ГОСТ 12.2.007.0-75	- I
Коэффициент мощности, более	- 0,9
Срок службы светильников, часов не менее	- 50 000
Габаритные размеры светильника, мм	- 1190x595x40

## 3. КОМПЛЕКТНОСТЬ

В комплект поставки входят:

Светильник	1 шт.
Паспорт изделия (на партию до 50 шт.)	1 шт.
Упаковка	1 шт.

## 4. УКАЗАНИЯ ПО ТЕХНИКЕ БЕЗОПАСНОСТИ

- Монтаж, устранение неисправностей, чистку и техническое обслуживание светильников необходимо проводить при отключенной электрической сети.
- Включение светильников в электрическую сеть с параметрами, отличающимися от указанных в разделе 2 настоящего паспорта, запрещается.
- Эксплуатация светильников производится в соответствии с «Правилами технической эксплуатации электроустановок потребителей».

## 5. МОНТАЖ СВЕТИЛЬНИКА

Монтаж и обслуживание светильников должны производиться квалифицированными специалистами в соответствии с «Правилами технической эксплуатации электроустановок потребителей» и настоящим паспортом. Нарушение этого требования влечет прекращение гарантийных обязательств со стороны Производителя.

- Распакуйте светильник и убедитесь в его целостности и правильности комплектности.
- Присоедините провода питающей сети к клеммной колодке светильника.
- Включите светильник для проверки.
- Очистку светильников от загрязнений и пыли производить по мере необходимости.

## 6. ПРАВИЛА ХРАНЕНИЯ

Светильники должны храниться в сухих помещениях при отсутствии в воздухе кислотных, щелочных и других вредных примесей.

## 7. СВИДЕТЕЛЬСТВО О ПРИЕМКЕ

Светильники признаны годными к эксплуатации, сертифицированы на безопасность (Сертификат соответствия ТС RU C-RU.AB24.B.04128).

## 8. ГАРАНТИЙНЫЕ ОБЯЗАТЕЛЬСТВА

- При соблюдении потребителем правил установки, эксплуатации и хранения, изготовитель гарантирует нормальную работу светильников в течение 36 месяцев со дня продажи.
- За неправильную транспортировку, хранение, монтаж и эксплуатацию светильников предприятие-изготовитель ответственности не несет.
- В случае обнаружения неисправности или выхода из строя светильников до истечения гарантийного срока не по вине покупателя, следует обратиться в магазин по месту продажи светильников или на предприятие-изготовитель.
- При отсутствии даты продажи и штампа магазина гарантийный срок исчисляется со дня изготовления светильников.

Дата выпуска светильника \_\_\_\_\_

М.П.

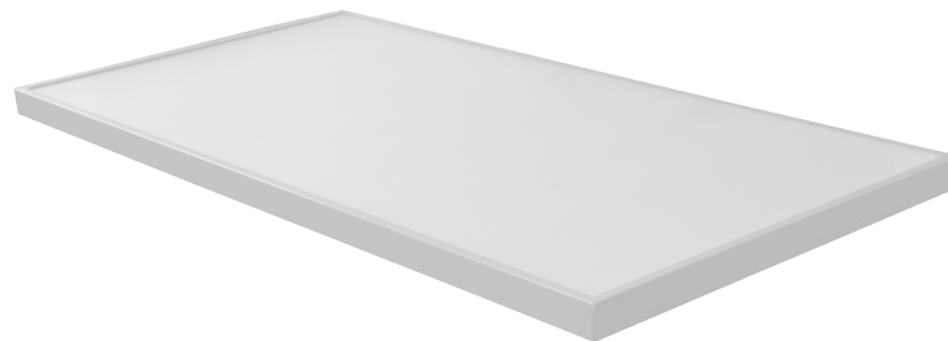
Производитель: ООО "Иллюминекс", 125438, г.Москва, 2-ой Лихачевский пер., д.7; тел.: +7 (495) 641-74-83, [info@illuminex.ru](mailto:info@illuminex.ru), [www.illuminex.ru](http://www.illuminex.ru)



## ПАСПОРТ

УНИВЕРСАЛЬНЫЙ СВЕТОДИОДНЫЙ СВЕТИЛЬНИК  
АВАРИЙНЫЙ

**УнСС-02А-76-S**



**г.Москва**